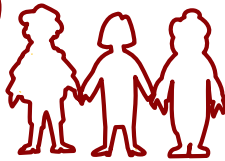


16. WEIHNACHTSMARKTAG 2010

ESSEN-BORBECK



GROß UND KLEIN STELLEN SICH VOR:

ALTER MARKT BORBECK

SONNTAG, 28.11.10
VON 11.00 - 17.00 UHR

DIE BILDER WURDEN GEMALT VON DEN KINDERN DER
DÜRERSCHULE IN ESSEN-BORBECK

© PPR, personality partner GmbH, www.ppr-essen.de

